

FUSCHINI

Acreditamos que o mobiliário de qualidade pode tornar os nossos dias melhores. Estamos focados em criar mobiliário confortável, duradouro e bonito.

Criada por dois arquitectos, a Fuschini tem toda a sua produção e design em Portugal. Gostamos de acreditar que contribuímos para o bom design de mobiliário Português.

As nossas peças serão vistas todos os dias. Por esta razão procurámos fazê-las simples e intemporais.



A cadeira Pedro é a primeira peça da Fuschini, tendo já passado por várias alterações ao seu desenho inicial. A nossa produção "on-demand" permite-nos aperfeiçoar o design a cada encomenda.



Procurámos chegar a um design arrojado, sendo talvez a sua principal característica as pernas de trás que fazem lembrar o número sete, segurando as costas pelos apoios para os braços.

Cadeira Pedro em carvalho e pallhinha



Pode também ser adquirida com um acabamento em estofado cru no assento e encosto.



Tendo o mesmo conceito estrutural da cadeira Pedro, a cadeira José é destinada à sala de estar.





A inovação é herança e transformação. Assim sendo, nada é completamente novo. Inspirámo-nos em alguns *designs* de sucesso que vão de encontro ao que consideramos bom design e criámos uma nova narrativa adaptada à nossa forma simples de ver um espaço interior.

Cadeira José em carvalho e palhinha





A sua baixa altura dá-nos uma sensação de maior conforto onde, perto do chão, se podem desenvolver conversas mais descontraídas e longas numa tarde em família.

CADEIRA MANUEL

A cadeira de madeira mais leve do mundo

Cadeira Manuel em lacado verde e palhinha





O design inspirou-se nos conceitos de leveza, simplicidade e estabilidade. Eliminando o supérfluo, continua o essencial: design e tradição.

Cadeira Manuel em carvalho e palhinha



Quando construída em madeira de kiri, uma madeira muito fina e resistente, a cadeira Manuel pesa apenas 1,20kg. E esta peça de mobiliário recebe um efeito final diferente e único, de extrema elegância.

Cadeira Manuel em kiri e palhinha



Cadeira Manuel em lacado branco e palhinha



A cadeira Manuel pode ser também produzida em carvalho. A palhinha é uma homenagem à tradição centenária do artesanato do norte de Portugal.

Cadeira Manuel em lacado azul e palhinha



A banqueta Pedro é o assento da Fuschini que acomoda qualquer trio. Pelo menos. É perfeita para qualquer espaço interior, com linhas que se assemelham às da cadeira Pedro.

Banqueta Pedro em carvalho e palhinha





O banco Pedro, neste caso, é a versão da banqueta, mas para uso singular. Faz-nos querê-lo apenas para nós, por nos transmitir uma sensação leve de individualidade através das suas linhas.

Banco Pedro em carvalho e palhinha





O banco Salvador surgiu como um "trabalho de casa" para o fim de semana, durante o curso de design de mobiliário da *Lisbon School of Design*.



O *briefing*, definido pelo designer Miguel Soeiro, era simples - Um banco de madeira. O resultado foi esta peça em que quatro pernas suportam um assento curvo em contraplacado moldado.

Banco Salvador em lacado verde



Este banco sugere algo que nos agrada. O diálogo entre a estrutura e a leveza, entre a força e a delicadeza.

Banco Salvador em lacado verde



A mesa Ana é uma mesa de centro com duas superfícies de apoio. A primeira com uma moldura em madeira que suporta um tampo em vidro. A segunda, que fica por baixo da anterior, com uma placa de madeira maciça.

Mesa Ana em carvalho



Esta primeira superfície encontra-se mais perto de nós que ao pousarmos os objetos com mais utilidade não deixamos de ter ótima visibilidade daquilo que arrumamos na superfície inferior.

Mesa Ana em nogueira



Tentámos desenvolver uma mesa muito simples que conjugasse bem com qualquer tipo de cadeira pelo facto de ser muito minimalista.

Mesa Maria em carvalho

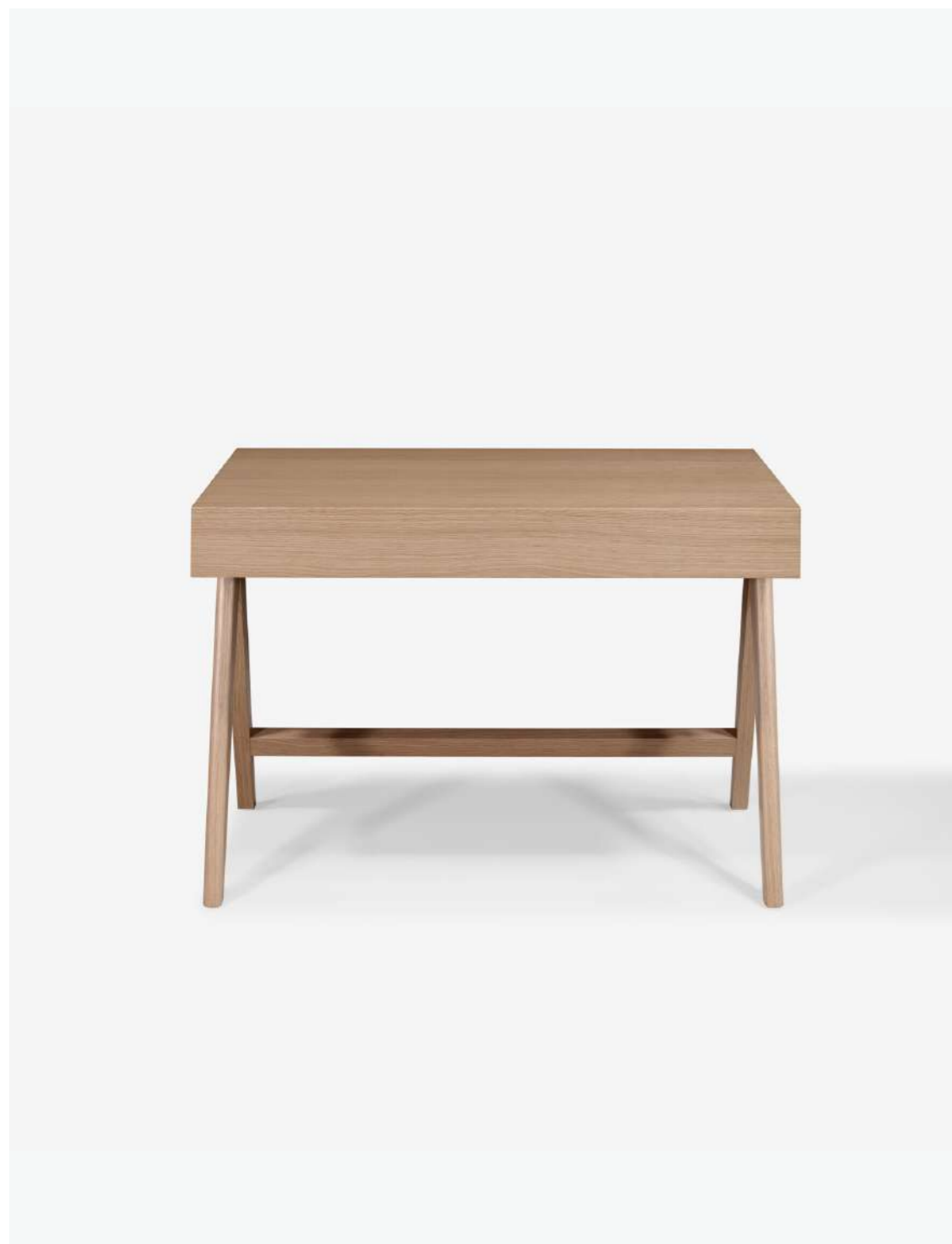


Mesa Maria em lacedo branco

A mesa Amélia é composta por apenas dois elementos volumétricos. Uma base em forma de secção cónica e um tampo circular.



O seu simples desenho permite uma enorme versatilidade. Tanto aceita dimensões menores para uma mesa de terraço com cadeiras baixas, como uma mesa de jantar para até 12 pessoas.



A escritivaninha Madalena tem um desenho muito simples, com linhas firmes no topo e suaves nas pernas.

Escritivaninha Madalena em carvalho



A estrutura, formada por quatro pernas em forma de "A", e um bloco no topo escondendo uma gaveta que se camufla no próprio design da peça.

35



Na mesa Antónia, saltam ao olhar as suas características suaves e simples. É feita maioritariamente em carvalho maciço. O tampo é suportado por duas pernas cilíndricas, cada uma, com um pé de aço lacerado, para uma estabilidade perfeita.

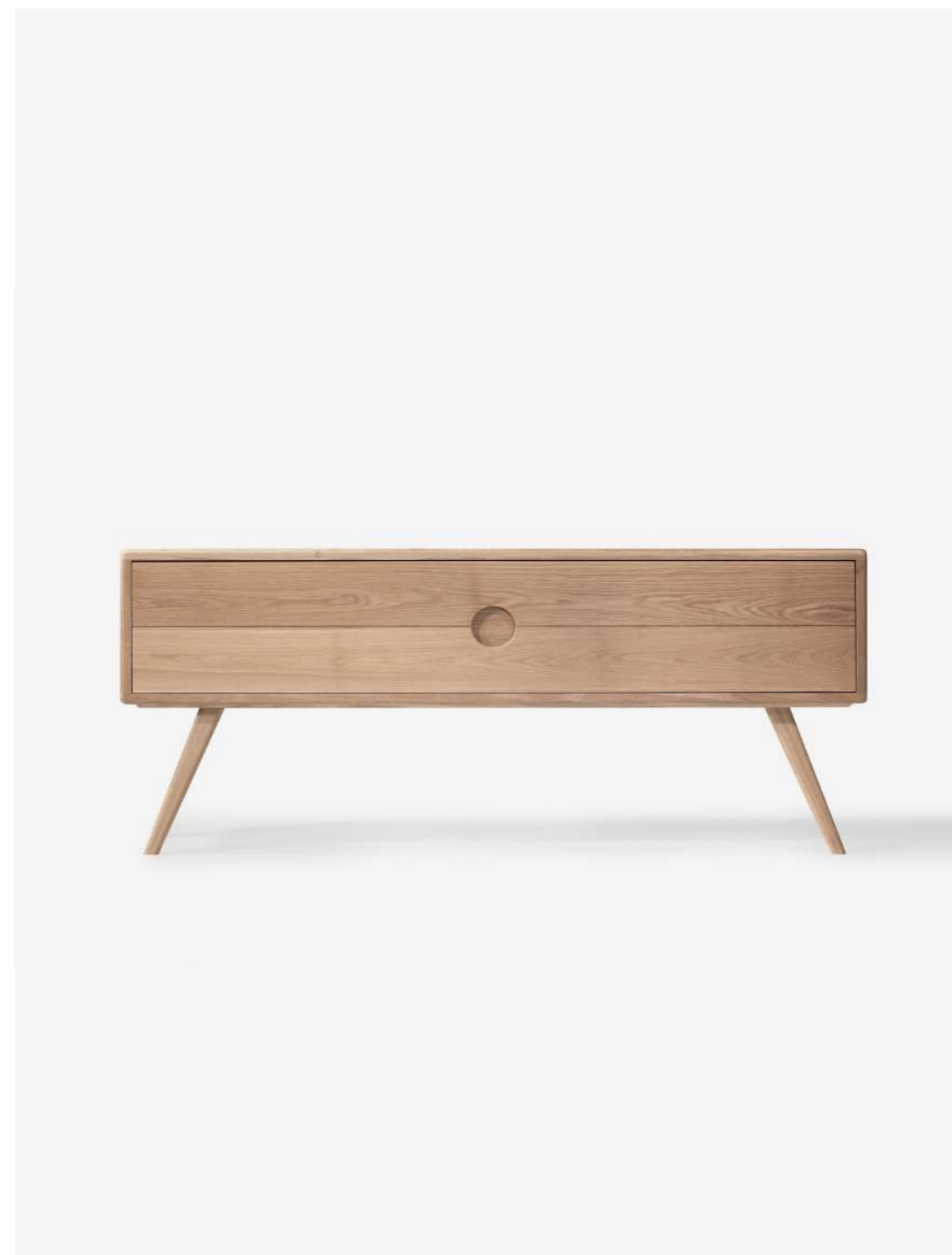
Mesa Antónia em carvalho





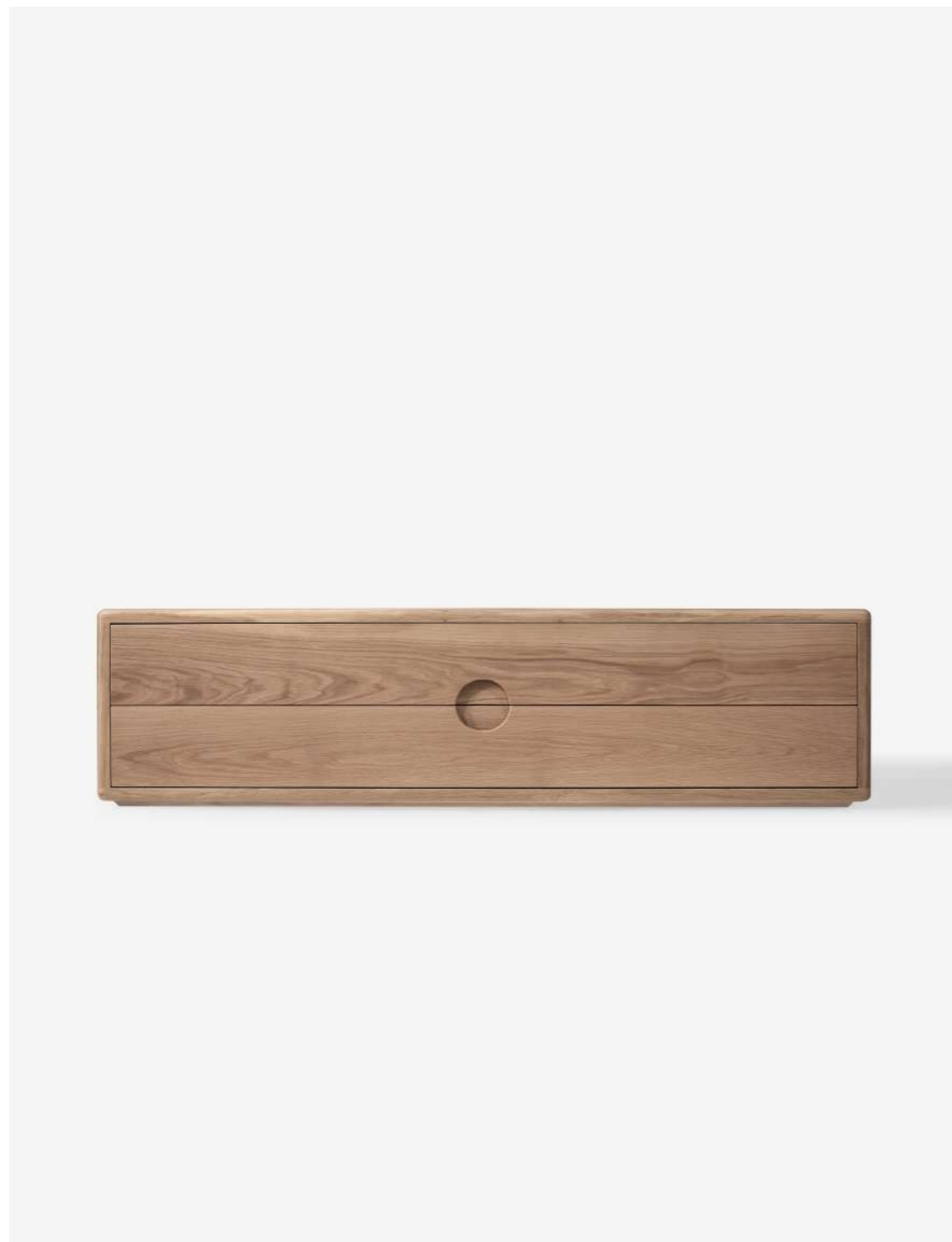
Teresa é uma secretária de design minimalista e com linhas fortes, que oferece estabilidade a qualquer trabalho que caia sobre o seu tampo.

O aparador Carlota apresenta um design depurado, com gavetas ou uma porta na totalidade da sua largura. Tendo uma estrutura em madeira maciça, o aparador Carlota é caracterizado pelas suas linhas simples e minimalistas.



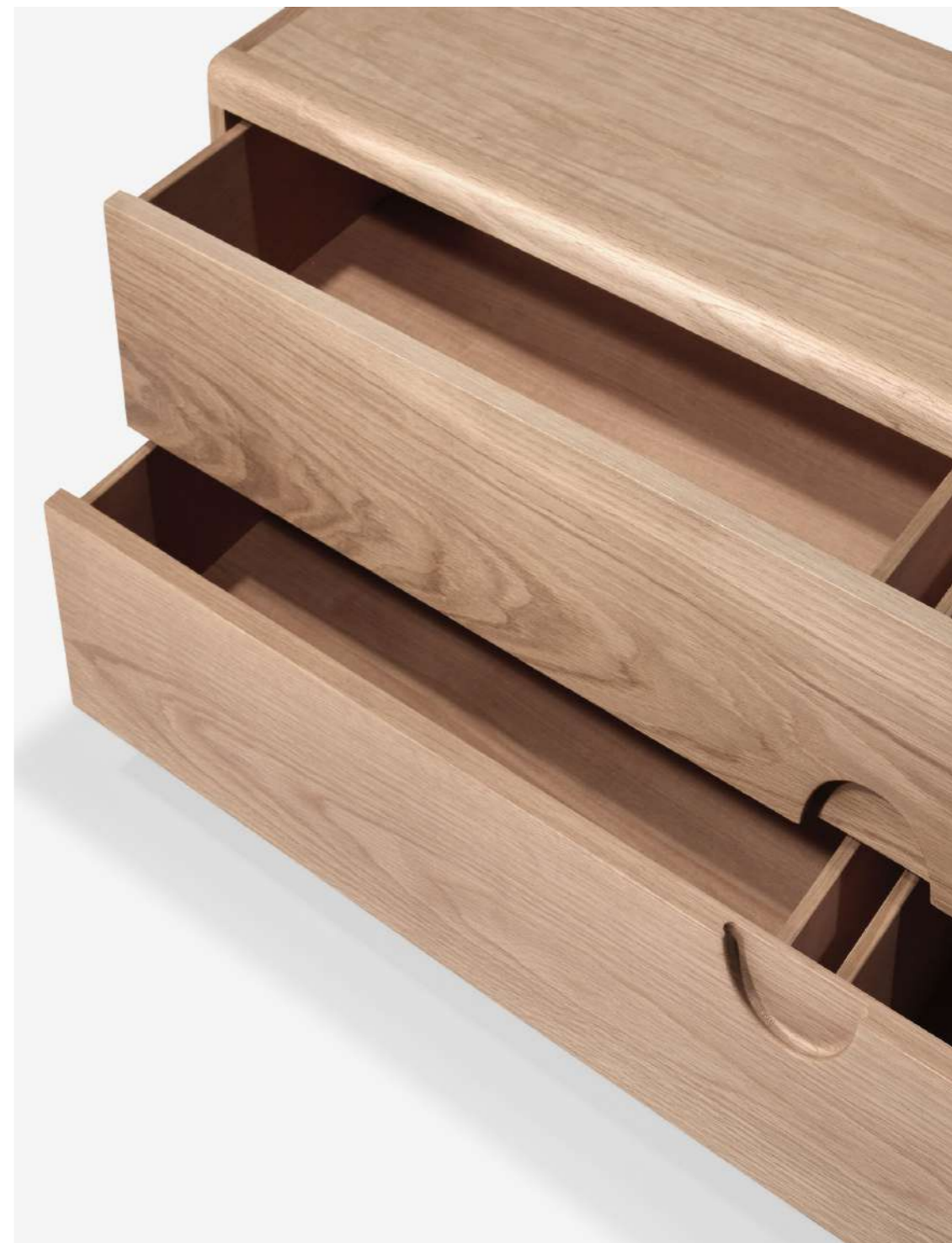
Com a possibilidade de ter 120, 150 ou 180cm de largura e diferentes tipos de abertura - porta de abrir ou gavetas - o aparador Carlota é uma solução bastante versátil que poderá ser usada numa casa de jantar, numa sala ou mesmo num quarto.





A principal função do bloco Carlota será apoiar uma televisão, escondendo todos os aparelhos e cabos no interior.

Bloco Carlota em carvalho

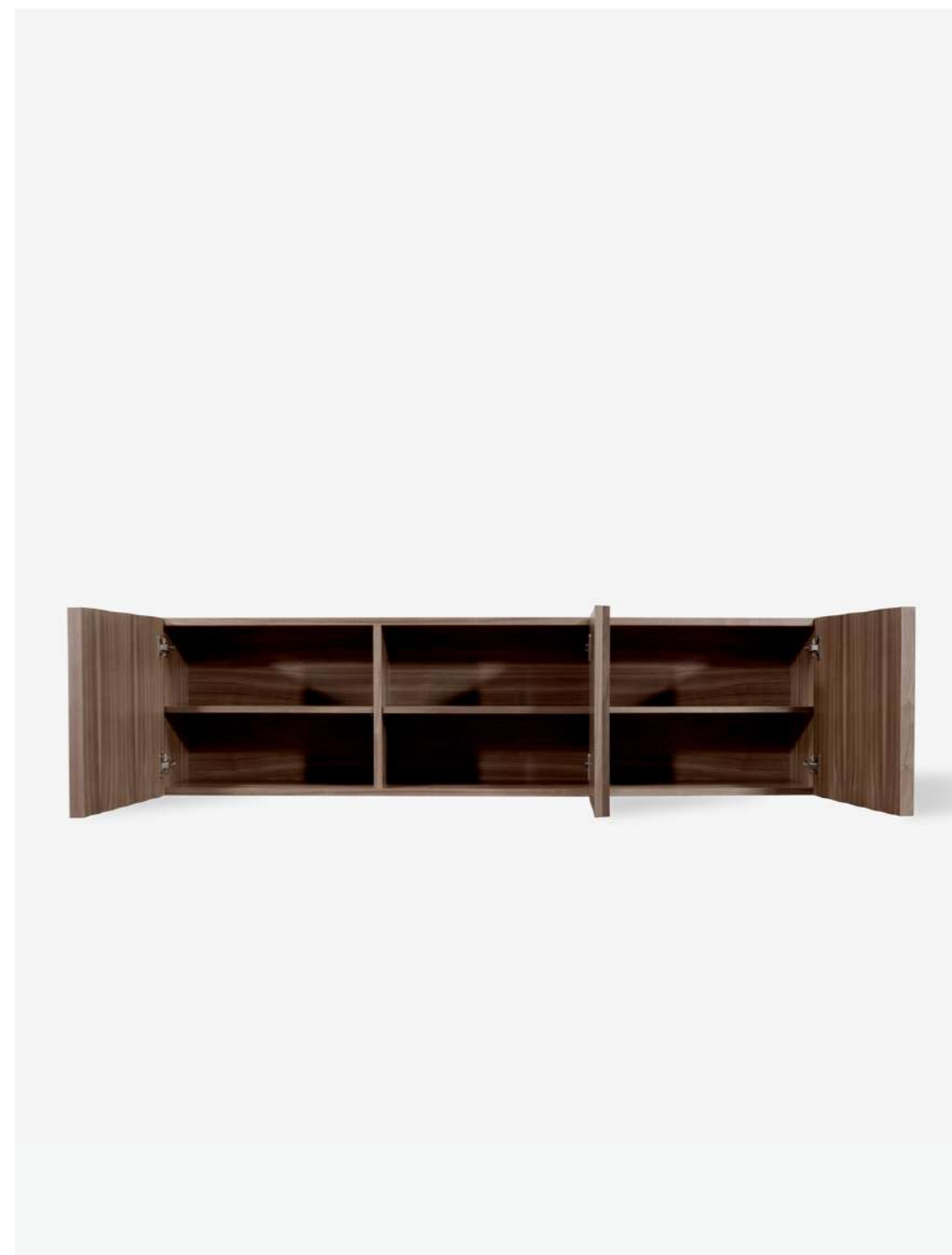


Caso seja essa a finalidade do móvel, a Fuschini encarrega-se de preparar as furações para passagem dos cabos.



O aparador Carmo é ideal para uma casa de jantar. O seu desenho não permite grandes variações de dimensões uma vez que tem gavetas no módulo à direita (para talheres e outros objectos pequenos) e quatro portas à esquerda para pratos e travessas por exemplo.

O aparador Carolina é um bloco de madeira com uma frente com ripado vertical, que esconde as juntas das portas criando a ilusão de que se trata de uma peça única.

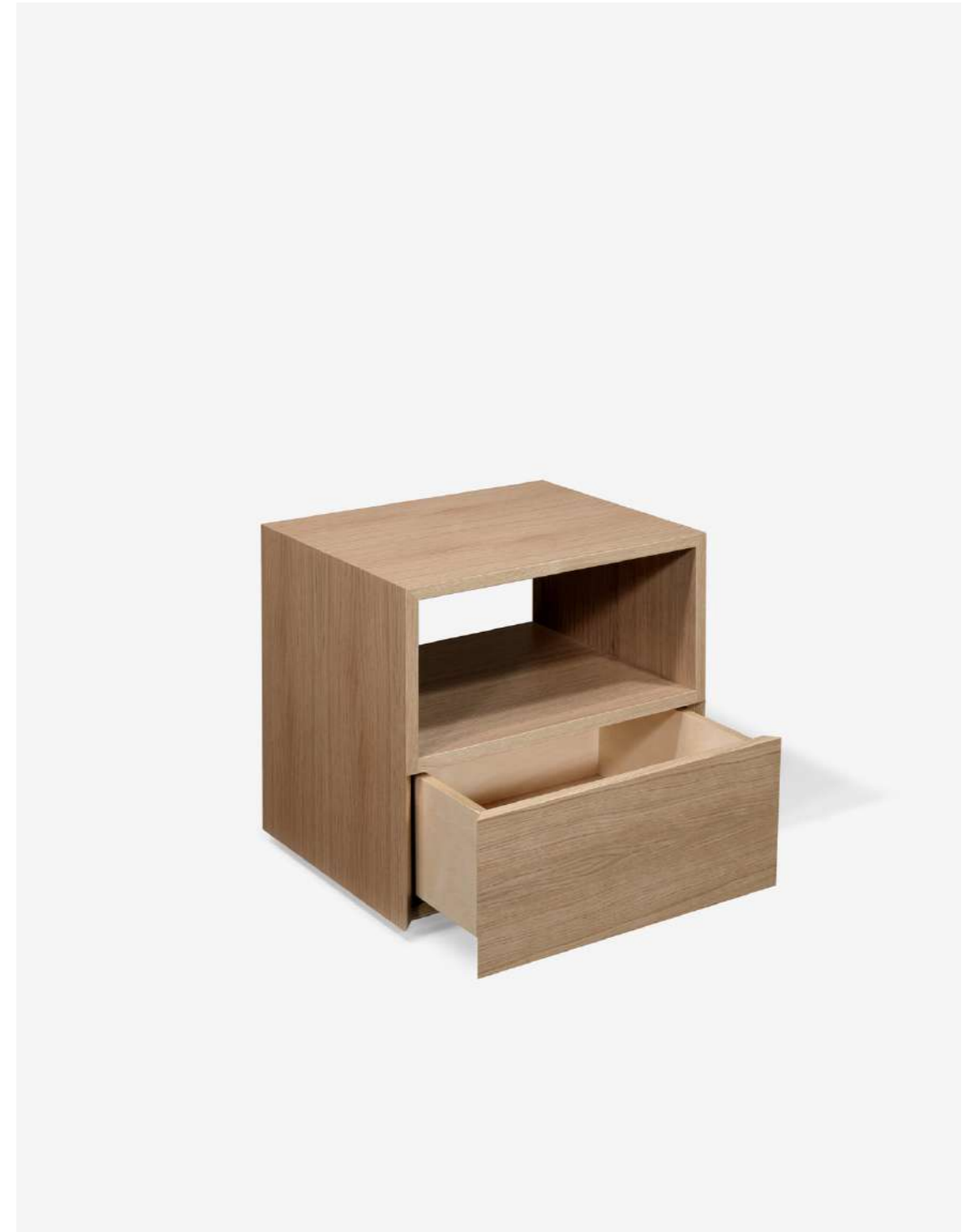


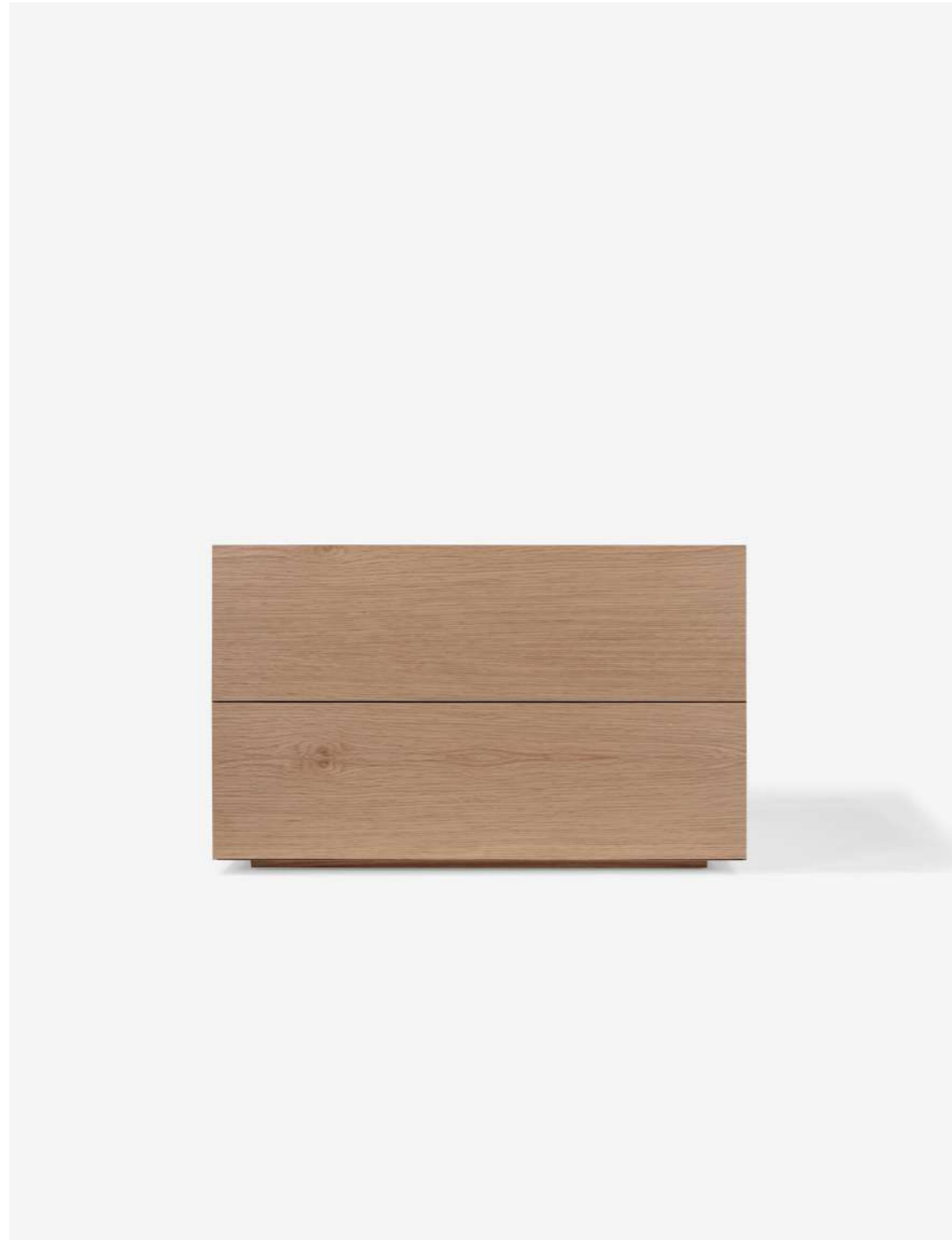




Os traços gerais da mesinha Leonor aproximam-se de uma das nossas peças com mais sucesso, o aparador Carlota.







A mesinha Mariana é uma das peças de design mais depurado que temos. Reduzimos a peça ao essencial. Duas gavetas onde as juntas se encontram nas arestas.



CADEIRA PEDRO

Medidas (L x P x A)
54 x 58 x 81,5cm

Material

Freixo
Carvalho
Nogueira

CADEIRA JOSÉ

Medidas (L x P x A)
65 x 73,6 x 71cm

Material

Freixo
Carvalho
Nogueira

MESA ANA

Medidas (L x P x A)
122,2 x 79,6 x 40cm

Material

Freixo
Carvalho
Nogueira

MESA MARIA

Medidas (L x P x A)
190 x 90 x 76cm

Material

Freixo
Carvalho
Nogueira

CADEIRA MANUEL

Medidas (L x P x A)
55 x 58 x 80,5cm

Material

Freixo
Carvalho
Kiri

BANQUETA PEDRO

Medidas (L x P x A)
150 x 50 x 45cm

Material

Freixo
Carvalho
Nogueira

MESA AMÉLIA

Medidas (L x P x A)
110 x 110 x 66cm

Material

Freixo
Carvalho
Nogueira

ESCRIVANINHA MADALENA

Medidas (L x P x A)
100 x 50 x 75cm

Material

Freixo
Carvalho
Nogueira

BANCO PEDRO

Medidas (L x P x A)
40 x 40 x 45cm

Material

Freixo
Carvalho
Nogueira

BANCO SALVADOR

Medidas (L x P x A)
45 x 36 x 44cm

Material

Freixo
Carvalho
Nogueira

MESA ANTÓNIA

Medidas (L x P x A)
250 x 100 x 72cm

Material

Freixo
Carvalho
Nogueira

SECRETÁRIA TERESA

Medidas (L x P x A)
100 x 60 x 75cm

Freixo
Carvalho
Nogueira

APARADOR CARLOTA

COM GAVETAS/PORTA

Medidas (L x P x A)

120 x 40 x 80cm
150 x 40 x 80cm
180 x 40 x 80cm

Material

Freixo
Carvalho
Nogueira

APARADOR CARMO

Medidas (L x P x A)

250 x 45 x 70cm

Material

Freixo
Carvalho
Nogueira

MESINHA LEONOR

Medidas (L x P x A)

60 x 40 x 60cm

Material

Freixo
Carvalho
Nogueira

MESINHA MARIANA

Medidas (L x P x A)

80 x 45 x 48cm

Material

Freixo
Carvalho
Nogueira

BLOCO CARLOTA

COM GAVETAS/PORTA

Medidas (L x P x A)

120 x 40 x 40cm
150 x 40 x 40cm
180 x 40 x 40cm

Material

Freixo
Carvalho
Nogueira

APARADOR CAROLINA

Medidas (L x P x A)

250 x 45 x 70cm

Material

Freixo
Carvalho
Nogueira

MESINHA HELENA

Medidas (L x P x A)

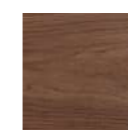
50 x 40 x 50cm

Material

Freixo
Carvalho
Nogueira

ACABAMENTOS

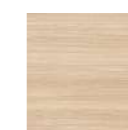
MADEIRA



NOGUEIRA
VERNIZ MATE

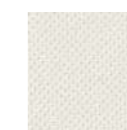


CARVALHO
VERNIZ MATE



FREIXO
VERNIZ MATE

ESTOFO (OPCIONAL)



TECIDO



NAPA



PALHINHA



KIRI



LACAGEM

A Fuschini oferece a opção de personalização para quase toda a totalidade dos seus produtos, para que assim se tornem peças únicas. Para saber as várias possibilidades basta contactar-nos.

FUSCHINI

www.fuschini.com

Info@fuschini.com

+351 913550158

